



## Verrou DAS Motorisé NF S 61-937

**DSM5020**

### Verrou DAS motorisé pour issue de secours :

- conforme à la Norme NF S 61-937,
- n'empiète pas dans l'unité de passage,
- pêne à galet rétractable,
- gâches à double rattrapage de jeu.

### Matériel préconisé pour :

- tous types de portes à 2 vantaux (métal, verre, bois...),
- une utilisation intensive même sur porte va et vient,
- un environnement dans lequel le niveau de bruit, l'hygiène et l'esthétique sont des critères de choix.

### Caractéristiques fonctionnelles

#### La DSM5020 assure :

- verrou motorisé à pènes rétractables, 2 états à sécurité positive monté en haut de porte sans empiètement dans l'unité de passage,
- installation sans modification des structures existantes,
- report des états par contacts libres de potentiel : Sécurité – Attente – Position vantaux
- pènes à galet en DELRIN amortisseur de bruit,
- gâches à double « V » + ou – 20mm de jeu,
- verrou pré-raccordé sur 5m de câble,
- verrou associable aux déclencheurs manuels CLEVA et BCAL ainsi qu'aux dispositifs de demande d'ouverture UGCIS,
- N° PV DAS NF S 61-937 : SD 18 00 52.

### Caractéristiques mécaniques

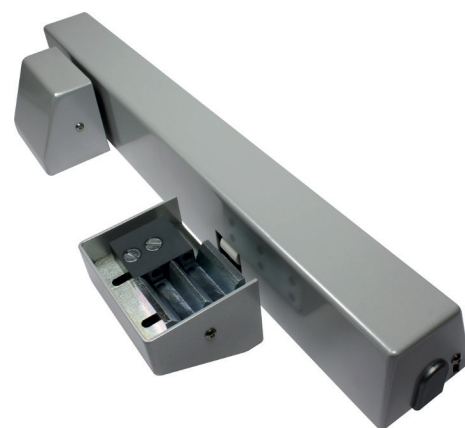
#### • Composition :

- indice de protection : IP42
- châssis : acier traité et inox
- capot : Alu couleur RAL9006

#### • Dimensions (L x H x P) :

- verrou : 495 x 75 x 47 mm
- gâches : 95 x 60 x 72 mm

#### • Poids : 5,5 kg



### Caractéristiques électriques

#### • Alimentation :

- alimentation de fonctionnement à sélection automatique 24 ou 48Vcc +20% / -15% 2 ampères max,
- alimentation de télécommande à sélection automatique 24 ou 48Vcc +20% / -15% < à 3,5W.

#### • Composition :

- contact de position Attente et Sécurité par micro-contact RTC,
- contact de position des vantaux : contact fermé = vantaux fermés.