



La **sécurité**
à l'épreuve du temps

Gestion des issues de secours

www.alligator-sas.fr

SOMMAIRE

1 Présentation d'Alligator..... 04

Alligator, la sécurité à l'épreuve du temps.....	04
Le savoir-faire d'un constructeur.....	05
Alligator, l'expert en gestion des issues de secours, protège les personnes en préservant les biens.....	06

2 Centralisation de la gestion des issues de secours..... 09

Principe de gestion des issues de secours.....	10
UGCIS.....	11
BUAYA : fonctionnalités.....	12
Quelle BUAYA, pour quel site ?.....	14
UGCIS : caractéristiques fonctionnelles.....	16
Dispositif de Demande d'Ouverture.....	18
BUAYA : architecture générale.....	20
TEREX : Solution d'exploitation U.A.E.....	22
VISUALIS 3D : Supervision et exploitation.....	24

3 Verrouillage des issues de secours en mode autonome..... 27

Pupitre de Télécommande pour verrous DAS (PTDAS).....	29
Les différents systèmes de commande locale.....	30
Verrous DAS	31
Verrous DAS Applications	32

4 Services..... 34

Qui mieux que le constructeur peut s'engager pour maintenir vos installations ?.....	34
---	----



Alligator, la sécurité à l'épreuve du temps

Alligator est un fabricant français de systèmes de gestion et de verrouillage des issues de secours et propose des solutions destinées aux établissements recevant du public, et réglementées par les normes françaises de sécurité.

Fondée en 1983, la société Alligator est l'inventeur du système de gestion centralisée des issues de secours et l'acteur principal sur son marché. Alligator a rejoint le Réseau DEF, réseau international indépendant d'entreprises expertes en sécurité incendie, en 1991.



Les solutions Alligator vous permettent d'assurer la protection des personnes tout en préservant les biens

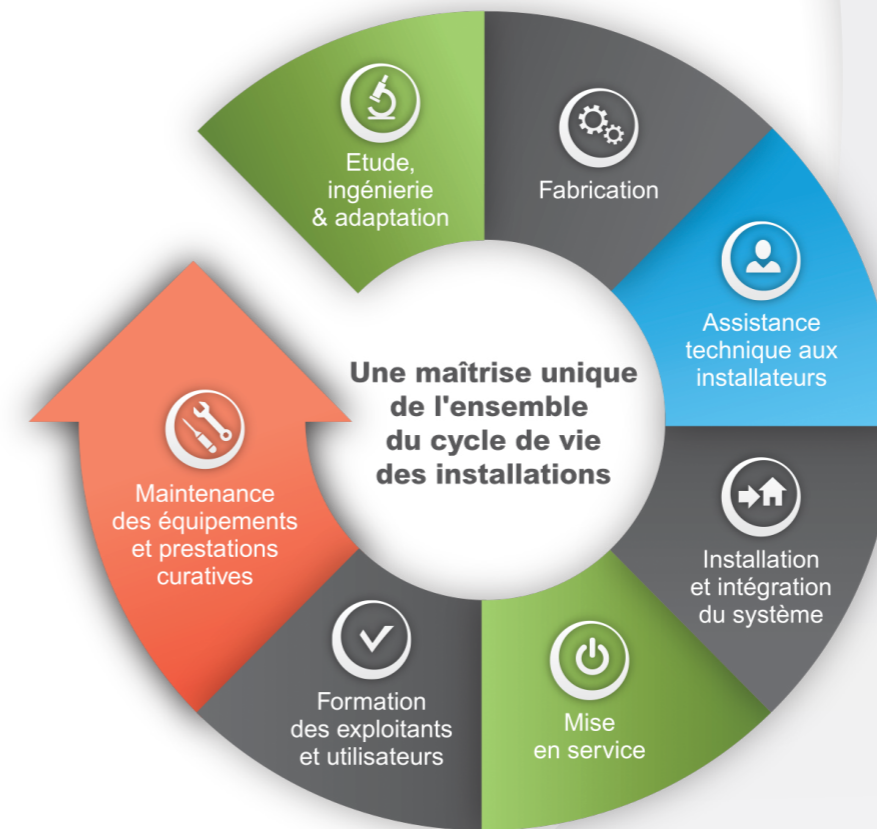
Tout l'enjeu de la gestion des issues de secours dans les établissements recevant du public repose sur deux notions antinomiques :

- Garantir l'ouverture sûre et rapide des issues en cas d'incendie ou de mouvement de panique pour assurer la sécurité des personnes,
- Verrouiller les issues de secours pour veiller à la sûreté d'un bâtiment et préserver les biens.

Le savoir-faire d'un constructeur

Notre cœur d'activité est de concevoir, fabriquer, installer et maintenir nos systèmes de gestion centralisée UGCIS et de verrouillage DAS NF S 61-937.

Chez Alligator, nous nous appuyons sur nos propres sites de production, nos experts en R&D, spécialistes produits et équipes de professionnels pour vous accompagner et vous conseiller tout au long de votre projet.



Alligator, l'expert en gestion des issues de secours, protège les personnes en préservant les biens.

Verrous DAS

L'objectif souhaité est de verrouiller les issues de secours par des Dispositifs Actionnés de Sécurité (DAS) afin d'interdire l'accès venant de l'extérieur et de dissuader l'utilisation abusive dans le sens de la sortie.

P.30

Verrouillage des issues de secours en mode autonome

L'objectif est de dissuader de toute utilisation abusive de l'issue de secours équipée d'un verrou DAS.

P.28

Centralisation de la gestion des issues de secours

L'objectif de la gestion centralisée des issues de secours est de contrôler les demandes de sortie par les issues en effectuant une levée de doute avant la libération de la porte.

P.10



Enseignement
universités, écoles



Culture & Prestige
musées, bibliothèques, opéras



Défense
ministères, tribunaux, sites militaires



Santé
hôpitaux, maisons de retraite,
centres de recherche



Industrie
usines, entrepôts



Commerces
grande distribution, centres
commerciaux, magasins



Sport & loisirs
stades, cinémas



Immeubles de bureaux
conseils régionaux, mairies



Hébergement
hôtels



IGH



Transport
gares, aéroports



Énergie
centrales nucléaires,
centrales électriques

ALLIGATOR CDP 1

DEVERROUILLAGE GENERAL



Etat Coup de Paing

2

Centralisation de la gestion des issues de secours

ALLIGATOR

- Sous tension
- Sécurité
- Volet activé
- Dérangement général
- Defaut secteur
- Defaut batteries
- Defaut liaisons
- Defaut interfaces
- Defaut système
- Defaut liaisons SDI/CMSI

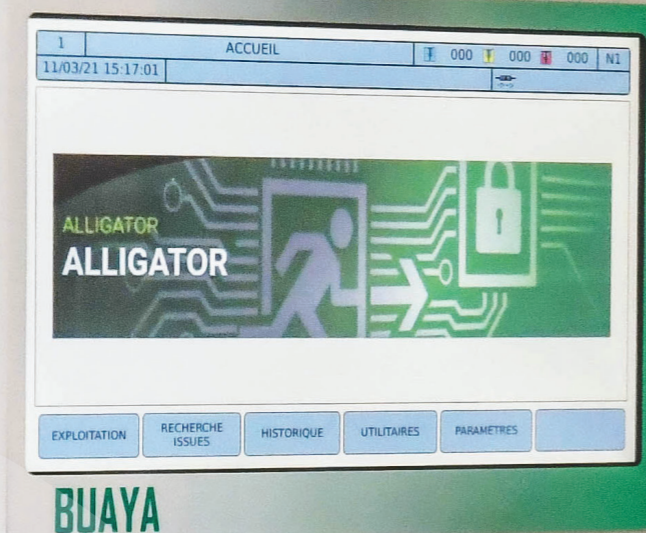
Arrêt signal sonore

Essai signalisation

Bilan Réarmement



Fabrique en France



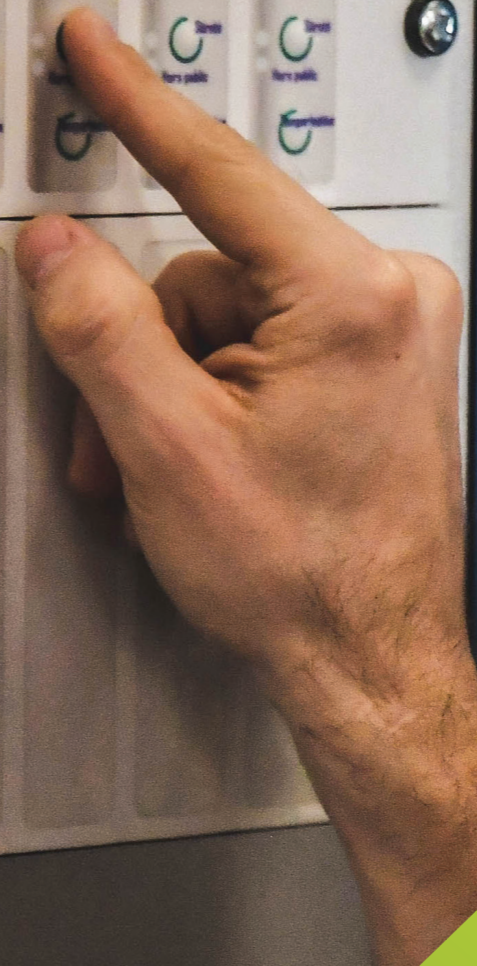
BUAYA

Demande d'ouverture



Security Management buttons:

- Sécurité Dérangement
- Bilan Code manuelle
- A réarmer Intrusion
- Demande d'ouverture
- Defaut exploitation
- Sécurité
- Hors public
- Temporisation



Grid of buttons for various security functions:

- Sécurité Dérangement
- Bilan Code manuelle
- A réarmer Intrusion
- Demande d'ouverture
- Defaut exploitation
- Sécurité
- Hors public
- Temporisation

Principe de gestion des issues de secours.....10

UGCIS.....11

BUAYA : fonctionnalités.....12

Quelle BUAYA, pour quel site ?.....14

UGCIS : caractéristiques fonctionnelles.....16

Dispositif de Demande d'Ouverture.....18

BUAYA : architecture générale.....20

TEREX : Solution d'exploitation U.A.E.....22

VISUALIS 3D : Supervision et exploitation.....24

Centralisation

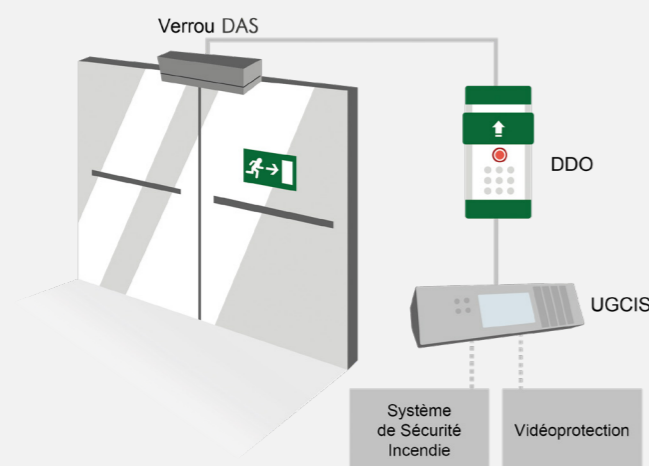
de la gestion des issues de secours

L'objectif de la gestion centralisée des issues de secours est de contrôler les demandes de sortie par les issues en effectuant une levée de doute avant la libération de la porte.

Les portes sont maintenues verrouillées par des Dispositifs Actionnés de Sécurité (DAS). Ils sont gérés depuis l'Unité de Gestion Centralisée des Issues de Secours (UGCIS) via un Dispositif de Demande d'Ouverture (DDO) situé près de l'issue concernée. Le DDO doit informer l'utilisateur par un signal sonore et visuel de la prise en compte de sa demande.

Le déverrouillage d'urgence de ces issues est possible de trois manières :

- Soit par l'activation de la commande manuelle de mise en sécurité de la zone concernée depuis l'UGCIS,
- Soit par la mise en sécurité automatique de toutes les issues de la zone concernée via le système d'évacuation générale placé en amont,
- Soit par une action locale sur le DDO, placé à proximité de l'issue concernée et entraînant le déverrouillage du DAS après une temporisation de 8 secondes (T1).



Durant la temporisation T1, le personnel du poste de sécurité a la possibilité, par action sur la partie centrale de l'UGCIS, d'assurer le maintien du verrouillage durant une temporisation T2 de trois minutes.

Si aucune action n'est effective, la porte considérée est déverrouillée à échéance de la temporisation T1. La gestion des temporisations peut se faire uniquement si le personnel de sécurité a une vue directe sur l'issue de secours, ou s'il est assisté d'un système de vidéoprotection. Au terme de la temporisation T2, l'issue considérée est déverrouillée. La temporisation T2 peut être annulée par action sur la partie centrale, assurant ainsi le déverrouillage immédiat de l'issue de secours. Durant ces temporisations, la mise en sécurité de toute zone d'alarme reste possible.



Unité de gestion Centralisée des Issues de Secours

L'Unité de Gestion Centralisée des Issues de Secours UGCIS doit être conforme à la norme NF S 61-934.

Une vue directe ou via un système de vidéoprotection des issues de secours doit permettre à l'agent de sécurité de donner l'ordre de déverrouillage immédiat ou de lancer une prolongation de temporisation.

Sur détection automatique d'incendie ou sur déclenchement de l'alarme générale d'évacuation, l'UGCIS doit donner l'ordre d'ouverture immédiate afin que les DAS soient déverrouillés en moins d'une seconde. L'ensemble de ces matériels doit répondre aux exigences de la norme NF S 61-932 relative aux règles d'installation.

Nos UGCIS font l'objet d'une certification conformément aux règles de la marque NF et son règlement NF508, selon les normes NF S 61-934 et NF S 61-935 visant la conformité à la fonction de Centralisateur de Mise en Sécurité Incendie (CMSI).

Une fonction optionnelle « sûreté » permet un VERROUILLAGE PERMANENT des issues en dehors de la présence de public. L'activation de cette option s'accompagne de la mention « MODE HORS PUBLIC— Sous responsabilité exploitant et hors présence de personnes ».



MODE HORS PUBLIC
Sous responsabilité exploitant et hors présence de personnes

BUAYA

Fonctionnalités

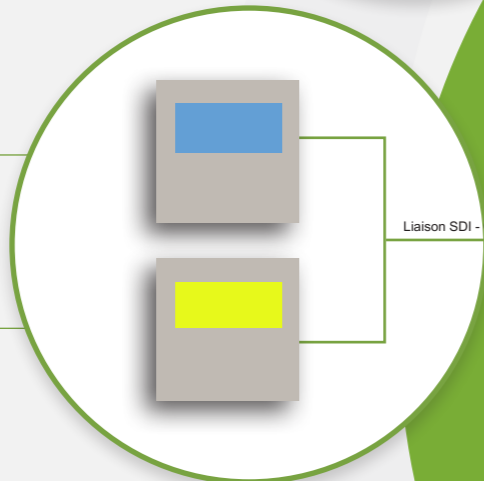
VISUALIS



Liaison UAE

TEREX

SDI



Liaison SDI - CMSI

CMSI

ÉCRAN TACTILE

1 bandeau d'états

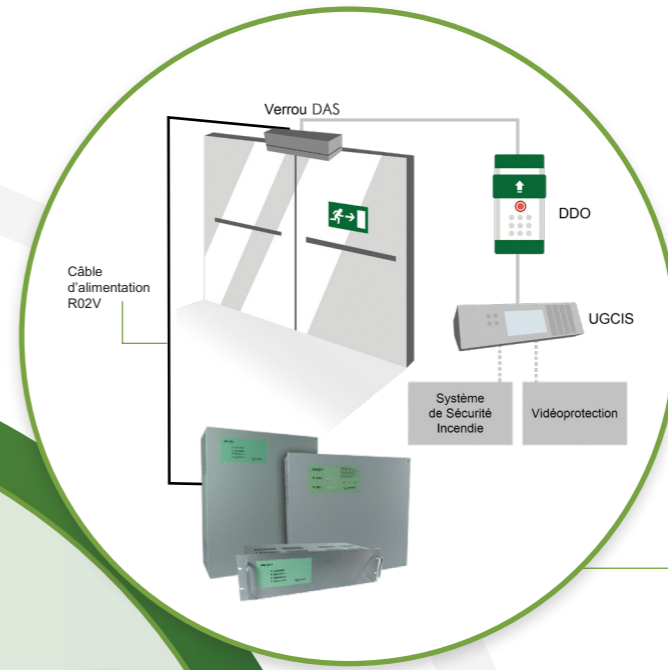
1 zone centrale pour l'affichage des détails des événements

1 zone de menus pour l'exploitation et la maintenance

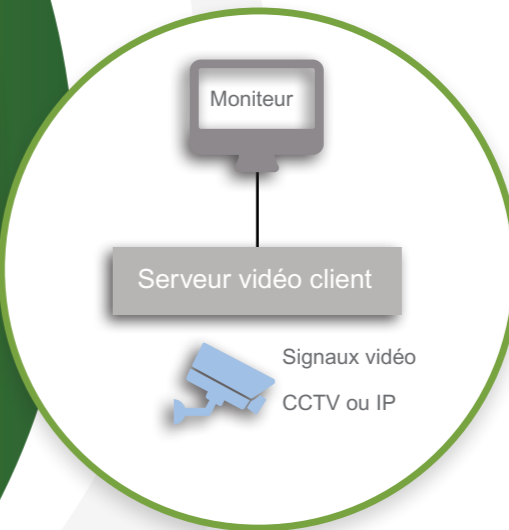


CLÉ USB

Mise à jour des données de site
Récupération des historiques



EAE et EAES
(Obligatoire pour verrouillage DAS et UGCIS)



INTERFACE VIDÉO

Interface avec le système vidéo

FACETTE

Personnalisation des Zones d'Alarmes et des Zones d'Ouverture de Confort



Quelle BUAYA, pour quel site ?

Alligator est capable de répondre aux projets les plus complexes. Selon la structure, la superficie ou l'organisation de votre bâtiment, Alligator a la solution adaptée à votre site.

TYPES DE SITE	APPLICATIONS	INSTALLATIONS	CONFIGURATIONS
	<ul style="list-style-type: none"> ➤ Petits musées ➤ Salles d'exposition ➤ Bâtiments administratifs ➤ Hôtels ➤ Tribunaux 	 UGCIS - BUAYA 16	1 à 4 ZA et jusqu'à 3 ZOC / 1 à 16 DAS
	<ul style="list-style-type: none"> ➤ Grandes surfaces ➤ Banques ➤ Stades régionaux 	 UGCIS - BUAYA 32	1 à 4 ZA et jusqu'à 3 ZOC / 1 à 32 DAS
	<ul style="list-style-type: none"> ➤ EHPAD ➤ Musées régionaux ➤ Cliniques 	 UGCIS - BUAYA 64	1 à 11 ZA et jusqu'à 16 ZOC / 1 à 64 DAS
	<ul style="list-style-type: none"> ➤ Centres commerciaux ➤ Musées régionaux ➤ Universités 	 UGCIS - BUAYA 128	1 à 11 ZA et jusqu'à 16 ZOC / 1 à 128 DAS
	<ul style="list-style-type: none"> ➤ Aéroports ➤ Centres hospitaliers ➤ Musées nationaux 		<ul style="list-style-type: none"> • 3 bâtiments en réseau • 1 à 2 ZA par bâtiment • 1 à 32 verrous par bâtiment • Gestion locale et centralisée
	<ul style="list-style-type: none"> ➤ Infrastructures à grand bâtiment principal ou unique (stades nationaux, musées nationaux ...) 		<ul style="list-style-type: none"> • 3 bâtiments en réseau • Plusieurs ZA dans 1 bâtiment principal • Jusqu'à 128 verrous dans bâtiment principal • Gestion locale et centralisée par UAE
	<ul style="list-style-type: none"> ➤ Infrastructures à grand bâtiment principal ou unique (stades nationaux, musées nationaux ...) 		<ul style="list-style-type: none"> • 4 bâtiments en réseau • Plus de 128 verrous dans 1 bâtiment • Gestion locale et centralisée par UAE

UGCIS caractéristiques fonctionnelles

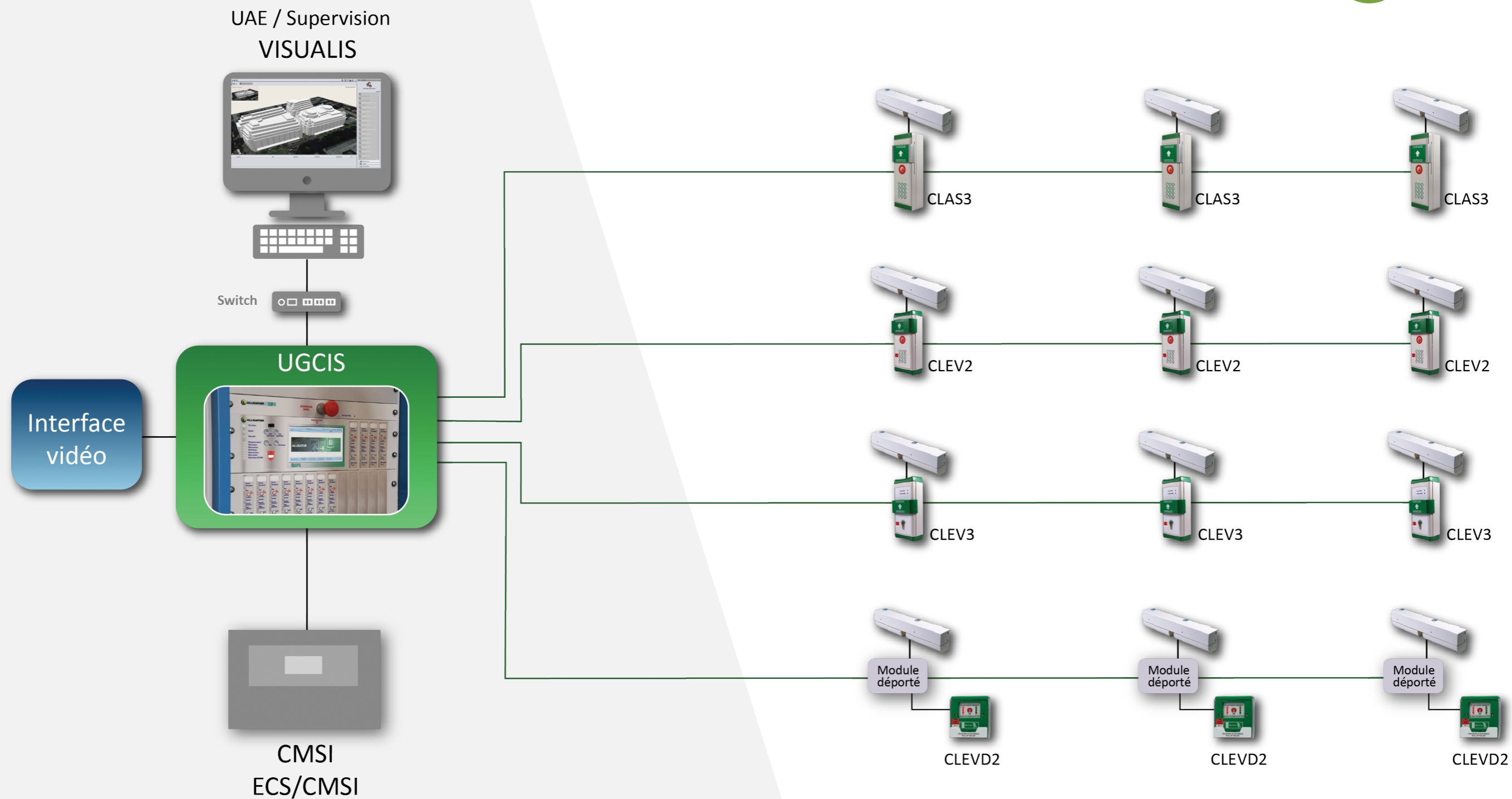
	BUAYA 16	BUAYA 32	BUAYA 64	BUAYA 128	BUAYA 128 +
Nombre de ZA	1 à 4	1 à 4	1 à 11	1 à 11	1 à 25
Nombre de « zone d'ouverture confort »	1 à 3	1 à 3	1 à 4	1 à 17	1 à 43
Nombre total de DAS	16	32	64	128	192
Nombre de DAS par ligne adressable	16	16	16	16	16
Nombre de ligne adressable : (bus)	2	2	4	8	12
Dimensions H X L X P	<p>Version pupitre : 485 x 165 x 235 mm</p> <p>Coffret Mural : 520 x 530 x 260 mm</p> <p>Version baie :</p> <ul style="list-style-type: none"> - face avant : H 4U x L 19 pouces - Encombrement interne : H 7U x L 19 pouces <p>Avec alimentation</p>	<p>Version pupitre : 485 x 165 x 235 mm</p> <p>Coffret Mural : 520 x 530 x 260 mm</p> <p>Version baie :</p> <ul style="list-style-type: none"> - face avant : H 4U x L 19 pouces - Encombrement interne : H 7U x L 19 pouces <p>Avec alimentation</p>	<p>Coffret Mural : 520 x 530 x 260 mm</p> <p>Version baie (avec alimentation) :</p> <ul style="list-style-type: none"> - face avant : H 7U x L 19 pouces - Encombrement interne : H 7U x L 19 pouces 	<p>Coffret Mural : 520 x 530 x 260 mm</p> <p>Version baie (sans alimentation) :</p> <ul style="list-style-type: none"> - face avant : H 7U x L 19 pouces - Encombrement interne : H 7U x L 19 pouces <p>Version baie (avec alimentation) :</p> <ul style="list-style-type: none"> - face avant : H 7U x L 19 pouces - encombrement interne : H 15U x L 19 pouces 	<p>Version baie (sans alimentation) :</p> <ul style="list-style-type: none"> - face avant : H 7U x L 19 pouces - Encombrement interne : H 7U x L 19 pouces <p>Version baie (avec alimentation) :</p> <ul style="list-style-type: none"> - face avant : H 7U x L 19 pouces - encombrement interne : H 15U x L 19 pouces
Poids (Hors batteries)	5 kg pour version pupitre 10 kg pour coffret mural 8 kg en baie	5 kg pour version pupitre 10 kg pour coffret mural 8 kg en baie	10 kg pour coffret mural 8 kg en baie	12 kg pour coffret mural 9 kg en baie	10 kg en baie
Interface Supervision / UAE	1 sortie Ethernet ou RS485 via convertisseur				
Nombre d'entrées / sorties	6 entrées TOR 6 sorties TOR 1 sortie relais CRT	6 entrées TOR 6 sorties TOR 1 sortie relais CRT	6 entrées TOR 6 sorties TOR 1 sortie relais CRT	6 entrées TOR 6 sorties TOR 1 sortie relais CRT	6 entrées TOR 6 sorties TOR 1 sortie relais CRT
Type de câble	Câble pour l'alimentation continue : Câble de télécommande : Câble multipaire pour alimentation du verrou et des contacts : Câble du bus de communication entre l'UGCIS et le DDO : Câble Ethernet catégorie 5e de type monobrin		RO2V section à définir suivant consommation 1p 1.5mm RO2V entre DDO et verrou 5p ou 7p 8/10 ^{ème} en fonction du verrou 1p 8/10 ^{ème} SYT1		
Option 1	Module MGU : 7 entrées TOR / 7 sorties TOR / 1 sortie relais CRT pour les versions coffret et baie				

Dispositif de Demande d'ouverture

	CLAS2 	CLAS3 	CLEV2 	CLEV2-C 	CLEV3 	CLEV-D2 	CLEVE-D2 	CLEV-D3 	CLEVE-D3 
Tension d'alimentation	24Vcc - 150mA	24Vcc - 150mA	24Vcc - 150mA	24Vcc - 150mA	24Vcc - 150mA	24Vcc - 200mA	24Vcc - 200mA	24Vcc - 200mA	24Vcc - 200mA
Tension de télécommande	24/48Vcc 10Wmax	24/48Vcc 10Wmax	24/48Vcc 10Wmax	24/48Vcc 10Wmax	24/48Vcc 10Wmax	24/48Vcc 10Wmax	24/48Vcc 10Wmax	24/48Vcc 10Wmax	24/48Vcc 10Wmax
Commande déverrouillage temporaire	Code	Code	Code	Clé	Code	-	Clé	-	Clé
Électronique de gestion	Intégrée	Intégrée	Intégrée	Intégrée	Intégrée	Déportée	Déportée	Déportée	Déportée
Visualisation position DAS	oui	oui	oui	oui	oui	oui	oui	oui	oui
Type de pose	Applique	Applique	Applique	Applique	Applique	Applique	Encastré ou applique	Applique	Encastré ou applique
Volet de protection avec pré-alarme sur l'UGCIS	Option	Option	oui	oui	oui	oui	oui	oui	oui
Nombre de verrous	2	1	2	2	1	2	2	1	1
Communication externe	RS485	RS485	RS485	RS485	RS485	RS485	RS485	RS485	RS485
Dimension mm DDO (LxHxP)	80x240x60	80x240x60	97x240x60	97x240x60	97x240x60	90x95x55	90x95x55	90x95x55	90x95x55
Dimension mm module déporté LxHxP	-	-	-	-	-	190x240x85	190x240x85	Applique : 199x139x50 Encastré : 199x139x25	Applique : 199x139x50 Encastré : 199x139x25
Poids (Kg)	0,6	0,6	0,5	0,7	0,5	0,8	0,8	0,8	0,8
Finition	RAL7035	RAL7035	RAL7035	RAL7035	RAL7035	RAL6016	RAL6016	RAL6016	RAL6016
Indice de protection	IP42	IP42	IP42	IP42	IP42	IP42	IP42	IP42	IP42

SYNOPTIQUE GENERAL

Exemple d'installation avec
4 lignes adressables et 12 DDO



TEREX

Terminal d'exploitation
NF S 61-932

Le **TEREX** est un terminal d'exploitation qui contrôle une ou plusieurs UGCIS. Il permet de gérer un ensemble de portes d'issues de secours maintenues verrouillées par des Dispositifs Actionnés de Sécurité (DAS) reliés aux centrales UGCIS.

Son utilisation, comme Unité d'Aide à l'Exploitation (UAE), est soumise aux règles d'installation abordées dans la norme NF S 61-932.



CARACTÉRISTIQUES FONCTIONNELLES

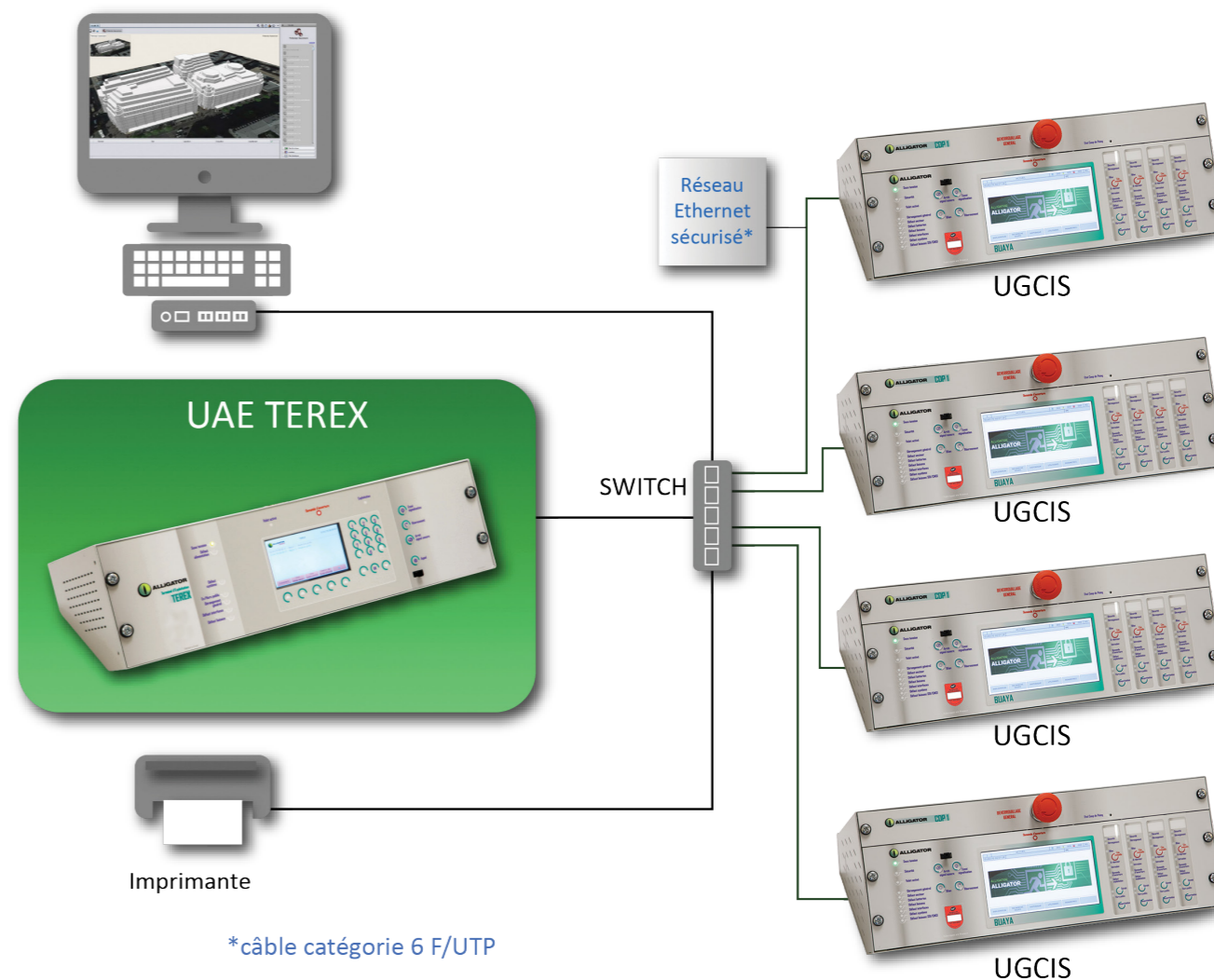
- Gestion des communications vers les parties centrales. Ces communications supportent la remontée des états des centrales UGCIS et des issues de secours, ainsi que les commandes de prolongation, de verrouillage et de déverrouillage des issues de secours.
- Commande et signalisation des zones : attente, sécurité, sûreté.
- Gestion des états du système via des entrées banalisées (alimentation, liaison fibre, etc.).
- Visualisation des demandes d'ouverture avec gestion de la prolongation.
- Visualisation et signalisation d'un fil de l'eau des états des systèmes associés.
- Visualisation des états des zones et des parties centrales des UGCIS associées.
- Commande et signalisation des issues : verrouillage, déverrouillage, sûreté.
- Paramétrages internes (horodatage, libellé...).
- Port USB pour récupération historique et données de site

Option : gestion d'un coup de poing de déverrouillage

CARACTÉRISTIQUES TECHNIQUES

- La face avant au format 3U 19 pouces (profondeur max. 150 mm) intègre touches, voyants et connectiques.
- Intégration dans coffret pupitre 3U 19 pouces rackable en baie.
- Alimentation : 24 Vcc
- Consommation : 500 mA

UAE / Supervision



*câble catégorie 6 F/UTP

VISUALIS 3D

Terminal de supervision et d'exploitation
NF S 61-932

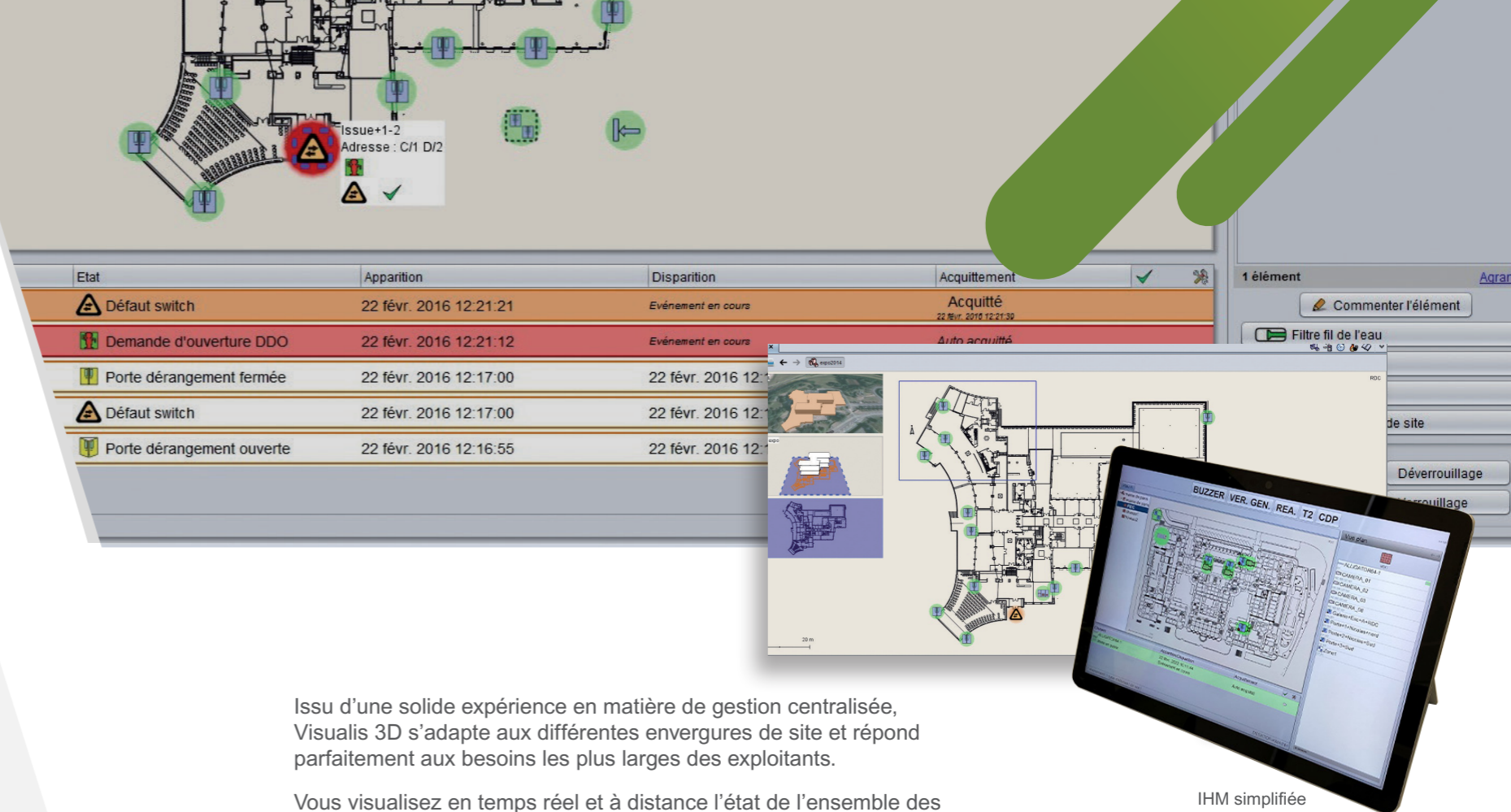
Visualis 3D est un progiciel de supervision des issues de secours entièrement conçu et développé en France. C'est une unité d'aide à l'exploitation sur PC associée aux UGCIS Alligator.

Son utilisation, comme Aide à l'Exploitation, est soumise aux règles d'installation abordées dans la norme NF S 61-932.

L'interface homme/machine conviviale permet une navigation en 3 niveaux de visualisation : site 3D, bâtiment 3D, plans. L'état de l'ensemble des issues de secours en temps réel et la visualisation du point d'alarme exact permettent d'intervenir rapidement et efficacement.

CARACTÉRISTIQUES FONCTIONNELLES

- L'interface graphique 3D permet la représentation en 3D du site et des bâtiments, et l'affichage des plans des différents niveaux, avec animation des éléments supervisés.
- Gestion du cycle de demande d'ouverture : visualisation de la demande sur l'issue, choix de la commande de prolongation.
- Gestion de l'intrusion : visualisation de l'effraction sur l'issue de secours.
- Navigation spatiale.
- Zoom et déplacement virtuel dans les vues et plans du bâtiment.
- Commande et visualisation d'état individuel de chaque issue.
- Intégration de la vidéoprotection, affichage de la vidéo.
- Commande et visualisation de la zone d'alarme.
- État détaillé des équipements par clic droit.
- Historique des événements par archivage au fil de l'eau.
- Filtre et tri des événements.
- Localisation simplifiée par principe de vignettes de navigation.
- Configuration et maintenance sans perte d'exploitation.
- Architecture monoposte ou en réseau multipostes.
- Outils de modélisation intégrés.
- Implantation manuelle par simple glisser/coller.
- Personnalisations graphiques.
- Compatible AutoCad.
- Solution OPC avec client sur tablette tactile.
- Gestion d'1 à 10 UGCIS Alligator.

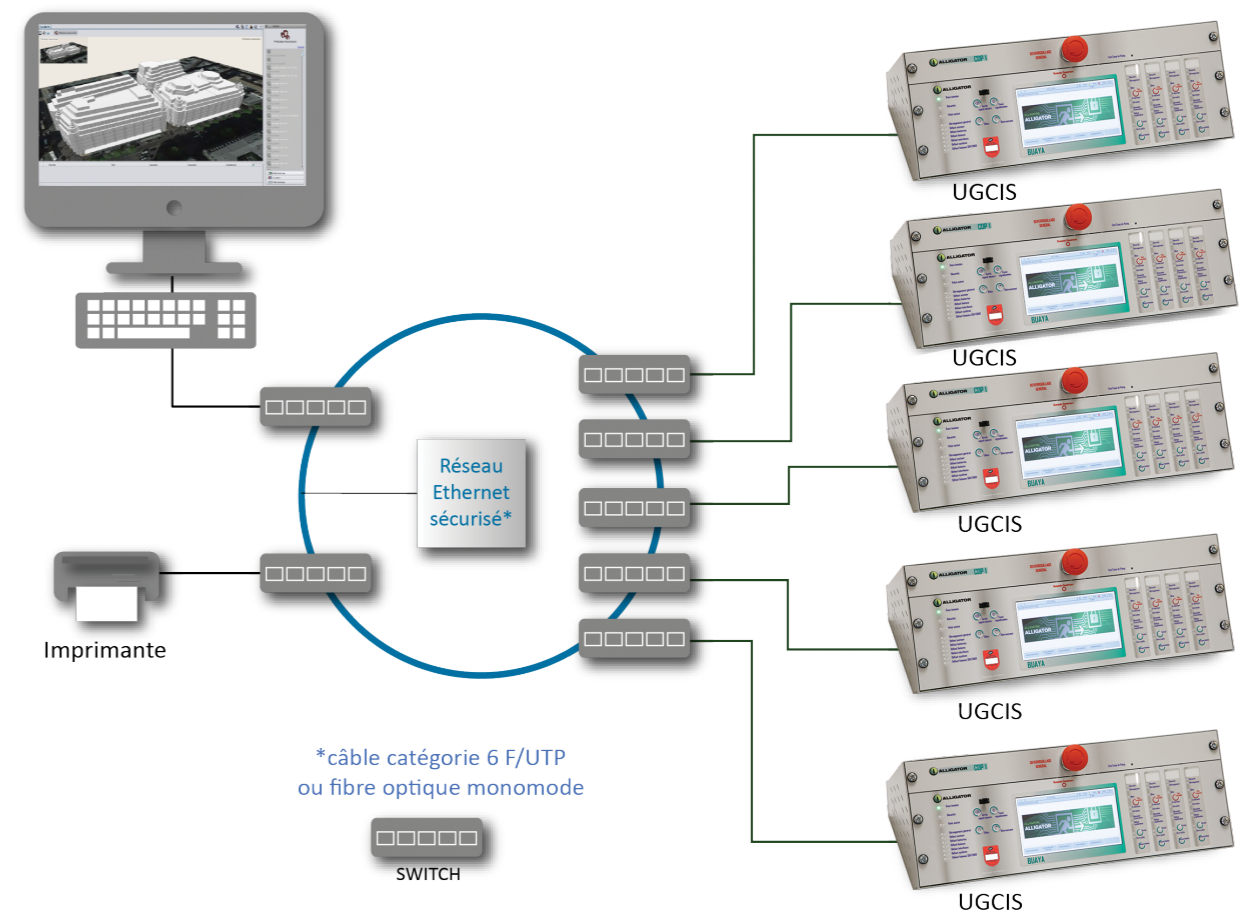


Issu d'une solide expérience en matière de gestion centralisée, Visualis 3D s'adapte aux différentes envergures de site et répond parfaitement aux besoins les plus larges des exploitants.

Vous visualisez en temps réel et à distance l'état de l'ensemble des issues de secours et les points d'alarme exacts. Vous pouvez ainsi agir rapidement et efficacement.

IHM simplifiée
sur tablette tactile

UAE / Supervision VISUALIS





3 Verrouillage des issues de secours en mode autonome

Pupitre de Télécommande pour verrous DAS (PTDAS).....	29
Les différents systèmes de commande locale.....	30
Verrous DAS	31
Verrous DAS Applications	32

4 Services..... 34

Qui mieux que le constructeur peut s'engager pour maintenir vos installations ?.....	34
--	----

Verrouillage

des issues de secours en mode autonome

L'objectif souhaité est de verrouiller les issues de secours par des Dispositifs Actionnés de Sécurité (DAS) afin d'interdire l'accès venant de l'extérieur et de dissuader l'utilisation abusive dans le sens de la sortie.

La mise en place d'un déclencheur manuel vert près de l'issue de secours est obligatoire. Il permet le déverrouillage d'urgence du DAS.

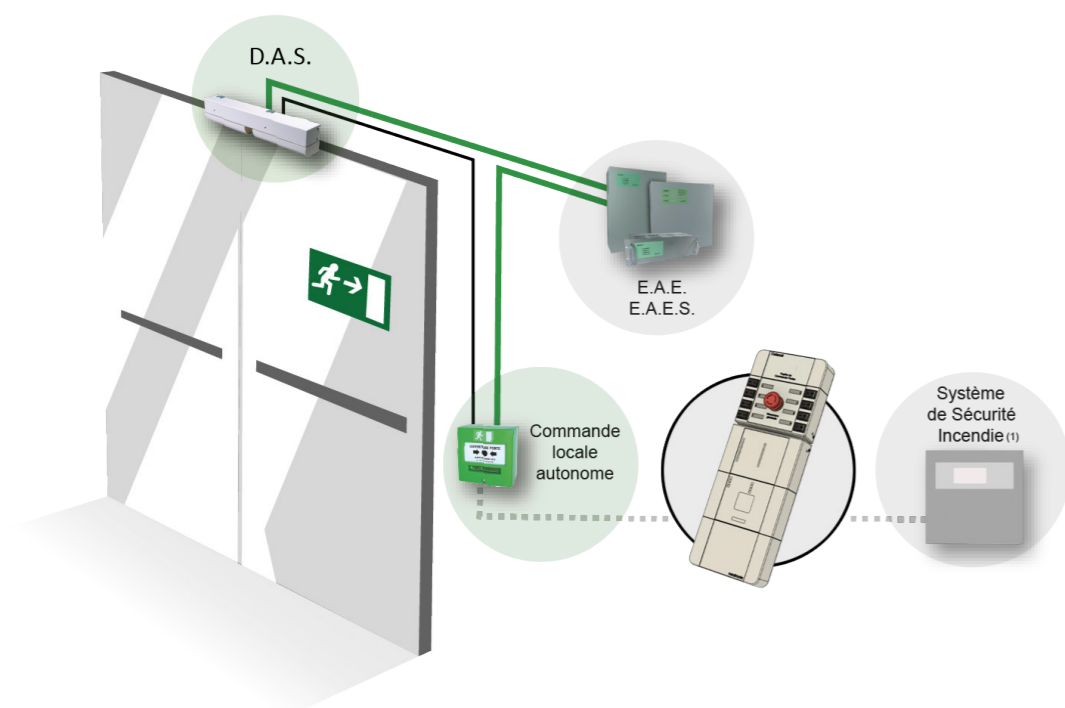
Des accessoires, comme un volet de protection, un signal sonore d'alarme ou un renvoi d'information évitent une utilisation abusive du déclencheur manuel.

Conformément aux articles CO45 et 46 du règlement des ERP (Etablissement Recevant du Public) le verrouillage électrique des issues de secours est autorisé

à condition que le dispositif de verrouillage soit un Dispositif Actionné de Sécurité (DAS) et donc conforme à la fiche XIV, annexe A de la norme NFS 61-937.

Les verrous DAS sont commandés par un déclencheur manuel vert à fonction d'interrupteur intercalé sur la ligne de télécommande et situé près de chaque issue équipée.

Alligator fabrique différents systèmes de commande locale.



Pupitre de Télécommande DAS

En l'absence de PC sécurité, le Pupitre de Télécommande DAS (PTDAS) est le seul moyen de contrôler à distance le verrouillage de vos issues de secours.

Dans le cas où l'établissement ne dispose pas de PC sécurité, il est maintenant possible de télécommander des verrous DAS, depuis un poste central, grâce à notre produit, le Pupitre de télécommande DAS (PTDAS).

Simple à utiliser, le PTDAS alerte lorsqu'une issue est sollicitée. Il permet un déverrouillage individuel ou général jusqu'à 8 verrous DAS. Tout comme l'UGCIS, il déverrouille automatiquement toutes les issues depuis un système incendie.

PRÉCONISATIONS

- Tous les bâtiments comprenant des issues de secours, verrouillées par des verrous DAS, comme des écoles, EHPAD, résidences universitaires etc...

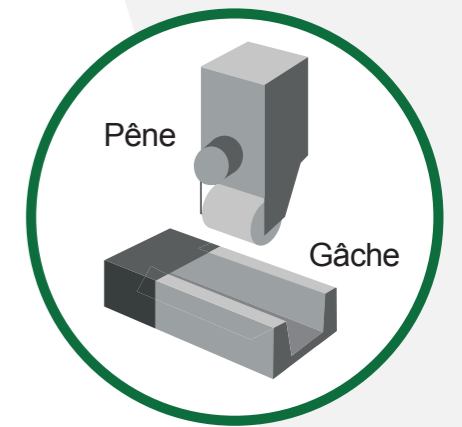
CARACTÉRISTIQUES FONCTIONNELLES

- Télécommander et surveiller 8 DAS à 2 états 24/48Vcc.
- Commander la position attente/sécurité par un interrupteur ON/OFF intercalé sur la ligne de télécommande de chaque DAS.
- Signaler une commande de déverrouillage, ou anomalie de verrouillage, par un voyant rouge qui correspond au N° dubouton de commande de la porte concernée, accompagné d'un signal sonore intermittent pouvant être acquitté par l'utilisateur.
- Masquer le temps de passage autorisé lorsque le DAS est commandé localement par un contrôle d'accès, pour ne pas créer d'anomalie de verrouillage.
- Commander le déverrouillage général par un bouton coup de poing.
- Réarmer le bouton coup de poing pour un verrouillage général.
- Commander le déverrouillage général par un contact sec à ouverture provenant de la centrale de détection incendie.
- Verrouiller tous les DAS lorsque le contact sec provenant de la centrale de détection incendie est rétabli.





Verrous DAS



Les verrous pour issues de secours sont des Dispositifs Actionnés de Sécurité (DAS) selon la norme NF S 61-937. Ils permettent de concilier à la fois la sécurité des biens et des personnes sur tous types de portes.

Breveté par Cetexel en 1972, le concept consiste en un pêne rétractable muni d'un galet et d'une gâche à pans inclinés. Ce procédé permet d'être non autobloquant à la poussée. Lors du déverrouillage électrique, le pêne est chassé vers le haut. Il permet également d'assurer un rattrapage de jeu au re-verrouillage. Par ce principe, les éléments du verrou sont disposés de manière à ne former aucune saillie dans le dégagement de l'unité de passage (art. C045).

Les différents systèmes de commande locale

CLEVA Commande d'Evacuation Locale

- Il permet au verrou DAS de passer de la position verrouillée «Attente» à la position déverrouillée «Sécurité»
- Pour une évacuation d'urgence, un volet coulissant vers le haut permet d'actionner un bouton type coup de poing
- Un signal sonore prévient cette action (3 niveaux réglables 65/70/75dB)
- Un clavier à code ou demi-cylindre européen autorise le déverrouillage temporaire ou permanent de la porte
- Deux voyants rouge/vert signalent la position du verrou
- Son design et ses fonctionnalités sont préconisés pour les centres hospitaliers, EHPAD...



BCAL Boitier de Commande et d'Alarme Locale

- Il permet au verrou DAS de passer de la position verrouillée «Attente» à la position déverrouillée «Sécurité»
- Pour une évacuation d'urgence, un volet pivotant vers le haut permet d'actionner un déclencheur manuel vert, un signal sonore alerte cette action (100dB en continu)
- Un demi-cylindre européen permet le déverrouillage autorisé du DAS
- Deux voyants rouge/vert signalent la position du verrou
- Sa robustesse, boîtier en fonte d'aluminium, et ses fonctionnalités sont préconisées pour les magasins, établissements scolaires, parking ...



Caractéristiques fonctionnelles

- Verrou de haut de porte animé par un électro-aimant à noyau plongeur ou par un moteur
- Verrou constitué d'une serrure électrique montée sur le bâti et d'une gâche montée sur l'ouvrant
- Alimentation de fonctionnement : 24 ou 48 Vcc
- Alimentation de télécommande pour le Déclencheur Electro-Magnétique (DEM) : 24 ou 48 Vcc inférieur à 3,5 W



DS1040-DT

DS4010

DS1040

- 1 mâchoire de verrouillage
- Bitension automatique 24/48Vcc
- Attente - Sécurité
- Connectique débrochable
- Visualisation LED sur capot
- Finition RAL 7035

Option : Equerre capotée

DS4010

- 1 pêne rétractable
- Bitension automatique 24/48Vcc
- Attente - Sécurité
- Pré raccordé sur 5M de câble
- Possibilité de pose verticale
- Finition RAL 7035

Option : Gâche de sol



DS3000-DT

DS3000-DT Double

DS3000

- 1 pêne rétractable
- Bitension automatique 24/48Vcc
- Attente - Sécurité
- Visualisation LED sur capot
- Connectique débrochable
- Finition RAL 9010

Option : Gâche de sol

DS3000 Double

- 2 pénes indépendants rétractables droite/gauche
- Bitension automatique 24/48Vcc
- Attente - Sécurité
- Visualisation LED sur capot
- Connectique débrochable
- Finition RAL 9010



DSM5020

DSM5030

DSM5020

- 2 pénes motorisés
- Bitension automatique 24/48Vcc
- Attente - Sécurité
- Double V de gâche
- Pré raccordé sur 5M de câble
- Finition RAL 7035

DSM5030

- 2 pénes motorisés
- Bitension automatique 24/48Vcc
- Double V de gâche
- Prise USB diagnostique
- Détection de choc
- Visualisation LED sur capot
- Connectique débrochable
- Finition RAL 9006

Option : Caméra IP

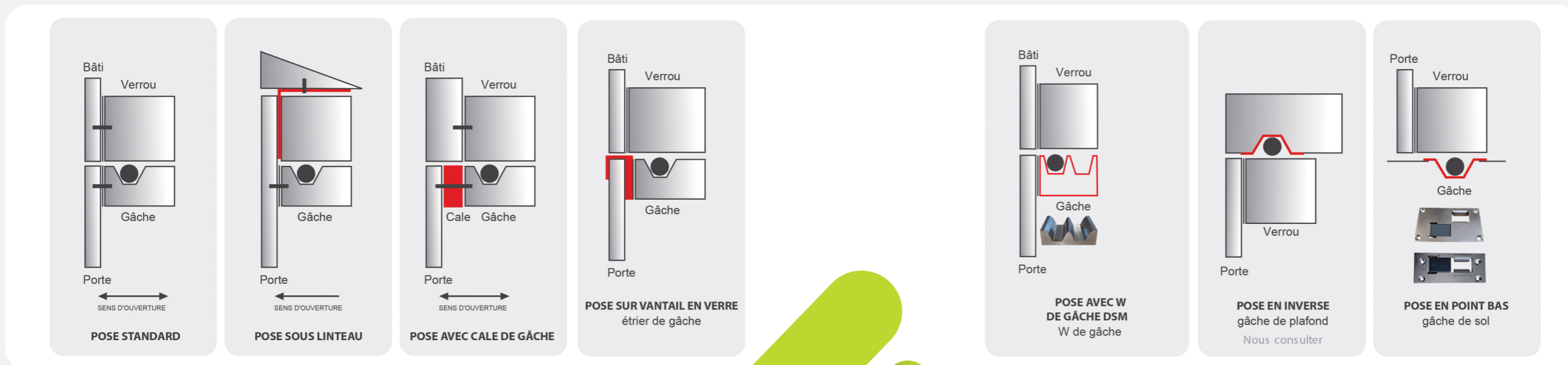
Autre finition RAL en option sur toute la gamme : Nous consulter

Verrous DAS applications



	DSM5030	DSM5020	DS4020-DT	DS4030-DT	DS4010-DT	DS3000-2VTX	DS3000-DT	DS1040-DT
1 vantail					*		*	*
2 vantaux	*	*	*	*		*		
Simple action	*	*	*	*	*	*	*	*
Double action	*	*				*	*	
Contrôle d'accès	*	*	*	*	*	*	*	
Mode sûreté	*			*				
Attente sécurité	*	*	*	*	*	*	*	*
Affichage LED	*					*	*	*
OPTIONS	Sur le bâti	*	*	*	*	*	*	
	Sous le bâti							*
	Avec cale	*	*	*	*	*	*	
	Sur verre	*	*	*	*	*	*	
	W de gâche	*	*					
	Point bas					*		*
	Verrouillage vertical					*		

Accessoires de pose



4 Services

Qui mieux que le constructeur peut s'engager pour maintenir vos installations ?

Sans maintenance, tôt ou tard, les défaillances sont inévitables et risquent de paralyser le fonctionnement du système. Souscrire un contrat de maintenance Alligator vous offre plusieurs bénéfices :

- ▶ d'assurer la continuité du respect des exigences normatives NF S 61-934, 937, 933...
- ▶ de préserver la valeur de votre investissement,
- ▶ de réduire les coûts liés aux interventions correctives : gardiennage, déplacements, pièces...
- ▶ l'expertise du fabricant : veille réglementaire, maîtrise des produits et des outils de test...
- ▶ garantir la disponibilité des pièces détachées,
- ▶ une assistance technique personnalisée, assurée par des techniciens qualifiés,
- ▶ la vision à long terme des évolutions technologiques,
- ▶ faire des tests simples de bon fonctionnement en situation réelle d'utilisation,
- ▶ remonter au fil de l'eau tous les événements et les analyser,
- ▶ effectuer les tâches de maintenance préventive : vérification approfondie, remise en état, sauvegarde et adaptation aux modifications d'environnement...

Les obligations réglementaires, principalement issues de la NF S 61-933, viennent confirmer ce besoin.

Vous devez régulièrement :

*Les actions de maintenance doivent être réalisées par des techniciens spécialisés dans le respect des préconisations du fabricant et/ou de l'installateur.
Le technicien spécialisé doit donc intervenir en conformité avec les opérations de maintenance préventive / curative prévues par le fabricant du matériel.
Dans le cadre de la maintenance préventive, le technicien doit être capable de réaliser l'ensemble des tests fonctionnels nécessaires pour s'assurer que le matériel installé est en bon état de fonctionnement.
Chaque action de maintenance doit faire l'objet d'un enregistrement qui précise le type d'essai, le dispositif testé et le résultat d'essai.
Les essais fonctionnels doivent être réalisés au minimum une fois par an. Ces essais peuvent être répartis sur deux visites.*

AVANTAGES

Alligator propose un ensemble de services inclus dans tous ses contrats de maintenance assortis d'une palette d'options « à la carte ». Ensemble, nous composons ainsi le contrat de service qui correspond le mieux aux besoins d'exploitation de votre site.

Votre assistant maintenance Alligator

Une offre de service « sur-mesure »

Alligator propose un ensemble de services inclus dans tous ses contrats de maintenance assortis d'une palette d'options « à la carte ». Ensemble, nous composons ainsi le contrat de service qui correspond le mieux aux besoins d'exploitation de votre site.

- ▶ Contrat Essentiel, pour couvrir les besoins de base.
- ▶ Contrat Confort, pour répondre à la majorité des besoins.
- ▶ Contrat Sérénité, pour palier à tous vos besoins.

maintenance@alligator-sas.fr

Un centre de formation

En tant que centre de formation agréé, Alligator propose un panel de formations sur-mesure, adaptées aux attentes de chaque client.

- ▶ **Exploitation** : une formation sur site des utilisateurs répond à l'obligation de parfaite maîtrise de l'exploitation du système.
- ▶ **Technique de 1^{er} niveau** : la formation de vos techniciens leur permet de rechercher les pannes, d'effectuer les réglages élémentaires et d'éviter ainsi les interventions inutiles.

Pour nous contacter :



Parc d'activités du Moulin de Massy
5 rue du Saule Trapu - BP 214
91882 MASSY Cedex

Tél. 01 60 13 54 70

commercial@alligator-sas.fr

www.alligator-sas.fr