

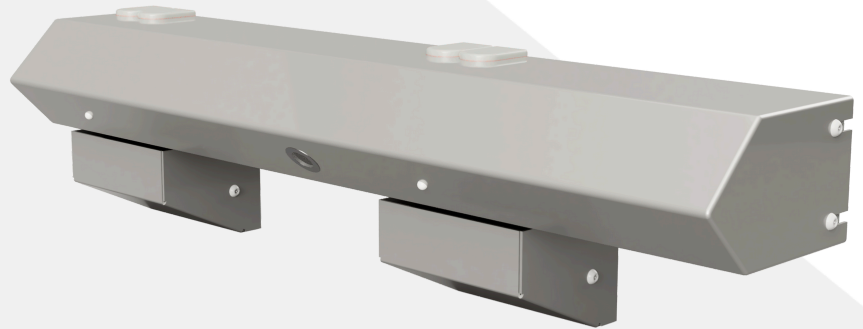


DS3010-DOUBLE

Verrou DAS à électro-aimant

NF S 61-937-13

GENCOD EAN 3760336350596



PRÉCONISATIONS ET AVANTAGES

- Tous types de portes à 2 vantaux
- Une utilisation intensive même sur porte va et vient montée sur pivot ou sur double charnière à ressort (rénovation)
- Une installation sans empiètement dans le passage
- Équipé de pènes indépendants à galet descendant permettant le rattrapage du jeu de porte



CARACTÉRISTIQUES FONCTIONNELLES

- Verrou à électro-aimant et à pêne rétractable indépendant, 2 états, à sécurité positive de haut de porte
- Montage sans empiètement dans le dégagement de la porte
- Installation sans modification des structures existantes
- Signalisation des états par contacts libres de potentiel : sécurité - attente - effraction capot - position du vantail
- Réduction du bruit de 3 dB au verrouillage par rapport au DS3000
- Visualisation externe par une LED bicolore de l'état : verrouillé (rouge) ou déverrouillé (vert)
- Verrou associable à tout type de DDO, TCAL et Déclencheur Manuel Vert
- Conforme à la norme NF S 61-937-13

CARACTÉRISTIQUES ÉLECTRIQUES

- Bitension automatique 24/48Vcc en T.B.T.S.
- Alimentation par une AES conforme: NFS 61940, EN 54-4 ou EN 12101-10
- Consommation en veille :
 - 1000 mA sous 24 Vcc
 - 500 mA sous 48 Vcc
- Entrée de télécommande inférieure à 3.5W
- Contact de position de sécurité et d'attente par microcontact RTC
- Contact de position du vantail : contact fermé = vantail fermé

OPTIONS

- Laquage jusqu'à 5 pièces de même RAL
- Kit câblage DS3010 2VTX pour UGCIS

ACCESSOIRES PRINCIPAUX


- Equerre de fixation
- Jusqu'à 4 cales A02011 par gâche 12.5mm PVC



CARACTÉRISTIQUES ENTRÉES/SORTIES

Tension d'alimentation AES	24Vcc / 48Vcc
Tension de télécommande	24Vcc / 48Vcc
Intensité (mA)	1000mA@24Vcc / 500mA@48Vcc
Contact position d'attente	OUI
Contact position de sécurité	OUI
Contact position du vantail	OUI
Information capot ouvert	OUI

CARACTÉRISTIQUES GÉNÉRALES

Dimension (mm) serrure L x H x P	499 x 64 x 104
Dimension (mm) gâche L x H x P	95 x 60 x 72
Poids (Kg)	5.4
Finition	RAL 9006
Indice de protection	IP42
Protection chocs électriques	CLASSE III 
Plage température de fonctionnement	-5°C à +40°C