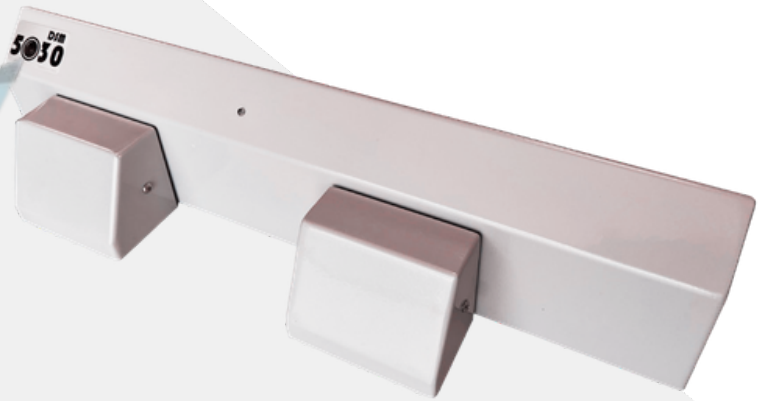


DSM5030

Verrous DAS Motorisé

NF S 61-937

GENCOD EAN 3760336350244



PRÉCONISATIONS

- Tous types de portes simple ou double action
Les vantaux montés sur pivots ou paumelles à ressort
- Des portes lourdes
- Une utilisation intensive

- Un sur-verrouillage hors présence des personnes avec UGCIS
- Un contrôle vidéo de l'issue par caméra intégrée

CARACTÉRISTIQUES FONCTIONNELLES

- Verrou en applique de haut de porte sans empiètement dans l'unité de passage
- Verrou 3 états : Sécurité, Attente, Sûreté
- Visualisation de l'état par LED sur le capot
- Pênes rétractables motorisés munis de galet en PET amortisseur de bruit
- Gâches en W pour rattraper le défaut de position des vantaux +/- 20mm (Solution brevetée)
- Motorisation débrayable en cas de fortes contraintes (1 million de manoeuvres)
- Déverrouillage temporaire réglable
- Temps d'ouverture autorisée avant dérangement réglable
- Capteur de choc par accéléromètre réglable.
- Signal sonore d'alerte réglable

CARACTÉRISTIQUES ÉLECTRIQUES

- Bitension automatique 24/48Vcc en T.B.T.S.
- Alimentation par AES conforme:
NFS 61940, EN 54-4 ou EN 12101-10
- Entrée de télécommande inférieure à 3.5W
- Raccordement sur bornes débroschables
- Prise diagnostique par mini USB

OPTION

- Laquage jusqu'à 5 pièces de même RAL

ACCESSOIRES PRINCIPAUX

- Cale de gâche de 25mm en PVC
- Caméra couleur IP
- KIT Monogâche pour portes 1 vantail

CARACTÉRISTIQUES ENTRÉES/SORTIES

| | |
|--------------------------------------|--------------------------|
| Tension d'alimentation | 24Vcc/48Vcc - 200mA - 2A |
| Tension de télécommande | max 24/48Vcc |
| Tension sûreté | 24Vcc/48Vcc |
| Commande déverrouillage temporaire | OUI |
| Contact position d'attente | OUI |
| Contact position de sécurité | OUI |
| Contact position sûreté | OUI |
| Contact position des vantaux | OUI |
| Information capot ouvert | OUI |
| Information défaut de fonctionnement | OUI |

CARACTÉRISTIQUES GÉNÉRALES

| | |
|----------------------------|------------|
| Nombre de pêne | 2 |
| Gâche de sol | - |
| Dimension mm serrure LxHxP | 495x75x110 |
| Dimension mm gâche LxHxP | 95x60x72 |
| Poids (Kgs) | (x2) 6 |
| Finition | RAL 9006 |
| Indice de protection | IP42 |